

PL 250.00.00

KING BREATHE FFP2

FFP2 & DISPOSITIVO MEDICO TIPO IIR

PROTECT YOURSELF AND OTHERS EVERYWHERE

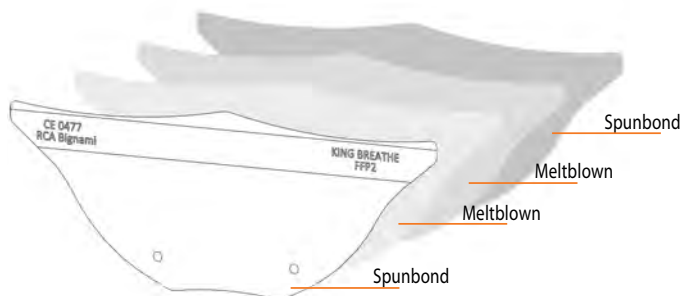
DPI/PPE - **CE 0477** EN 149:2001 + A1:2009 FFP2 NR

MD - EN14683 TIPO IIR: IDENT. DI REGIST. BD/RDM: 2072087 2019

Conforme alla Direttiva europea sui dispositivi medici (93/42/CEE) e allo standard EN14683:2019 tipo IIR per essere usato come una maschera chirurgica / In accordance with the European Medical Directive (93/42/CEE) and to the Standard Number EN14683:2019 Type IIR to be used as a surgical mask.



**DOUBLE
CERTIFICATION**
Prodotta e certificata in Italia
Made and certified in Italy



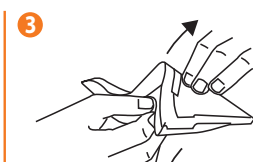
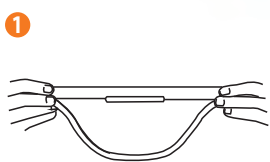
King Breathe è realizzata con 4 strati protettivi
King Breathe it's made with 4 protective layers

SICURA, ANALLERGICA, CONFORTEVOLE, SIGILLATA

Safety, Allergic, Comfortable, Sealed



- Protezione FFP2 contro agenti contaminanti pericolosi in ambienti ospedalieri / FFP2 Protection against contaminants and hazardous agents in healthcare environments
- La tecnologia con filtro a bassa resistenza ti aiuta a respirare più facilmente / Low resistance filter for easily breathing
- La clip nasale si modella facilmente al naso e ai contorni del volto grazie ad un foam interno per una perfetta aderenza / The nose bridge can be modeled on the nose and face edges thanks to an internal foam for perfect fitting
- L'elemento comfort superiore (foam a celle chiuse) contribuisce a non segnare la pelle e a ridurre l'appannamento degli occhiali / The upper comfort element (FOAM with closed cells) helps to reduce signs on the skin and fogging on the glasses
- La confezione igienica preserva il respiratore da eventuali contaminazioni prima dell'uso / The Hygienic packaging preserves the respirator to any contaminations before the use
- Lo strato esterno assicura la resistenza agli schizzi di sostanze liquide / The external layer ensures resistance to penetration of splashes of liquid



**RCA
BIGNAMI**
CUSTOMIZED
FOR YOU

RCA Bignami srl Via Ca' Bassa 61, 21100 Varese (VA) ITALY
T+39.0332.333601/ 330539 . F+39.0332 / 335885
rcabignami@rcabignami.com . www.rcabignami.com

**ACQUISTA ON LINE
BUY ON LINE**

www.rcabignami.com/kingbreathe



CONFEZIONE DA / PACKAGE OF:

25 PZ

VENDIBILI SINGOLARMENTE
PERSONALIZZABILI SU RICHIESTA
CAN BE SOLD INDIVIDUALLY
CUSTOMIZABLE ON REQUEST

① **RESPIRATORE PER AMBIENTI MEDICO-SANITARI PL250.00.00 - KING BREATHE** è il nostro respiratore orizzontale, dotato di clip nasale doppia per adattarsi alle diverse conformazioni facciali. King Breathe FFP2 monouso è leggero e confortevole.

CON IL RESPIRATORE PER AMBIENTI MEDICO-SANITARI PL250.00.00 - KING BREATHE monouso ore, la protezione di un respiratore e di una maschera chirurgica, in modo da poter lavorare in modo confortevole ed in tutta sicurezza mediante la filtrazione delle particelle presenti nell'aria respirata. Non irrita la pelle anche se indossato per molte ore consecutivamente (max 8 ore) ed è anallergico. Il morbido ponte nasale e l'interno completamente liscio sono progettati per essere delicati sulla pelle. **ISTRUZIONI PER L'INDOSSAMENTO - Vedere g. 1)** prima di indossare il respiratore assicurarsi che le mani siano pulite; 2) piegare leggermente la nasello; 3) Separare il lembo superiore e quello inferiore formando così una forma a coppa; 4) Tenere il respiratore in una mano e afferrare gli elastici con l'altra; 5) Posizionare il respiratore con lo stringinaso rivolto verso l'alto e tirare gli elastici sopra il capo. **Attenzione ad usare una forza adeguata a non rovinare gli elastici gli elastici non devono essere incrociati o ritorti;** 6) Aggiustare i lembi superiore e inferiore fino ad ottenere una tenuta ottimale. Modellare con entrambe le mani lo stringinaso intorno al setto nasale. **Applicazioni suggerite:** Ambienti ospedalieri, ideale per tutti i settori lavorativi. **REGOLAMENTO DPI - Il respiratore KING BREATHE è conforme alle disposizioni del regolamento (UE) 2016/425 ed è certificato da Eurofins Product Testing Italy S.r.l. - Organismo notificato n. 0477 - Via Cuorgnè,21 - 10156 Torino (TO) Italy e sottoposto al controllo interno della produzione da parte dello stesso Organismo Notificato.**

La dichiarazione di conformità CE è visibile e scaricabile sul sito www.rcabignami.com/kingbreathe. **DIRETTIVA DISPOSITIVI MEDICI - KING BREATHE è classificato dispositivo medico di classe 1 Tipo IIR " ed è conforme alla norma europea armonizzata numero EN 14683:2019 .**

Vendibili separatamente. Per la certificazione completa e le specifiche di prodotto: <http://www.rcabignami.com/kingbreathe>

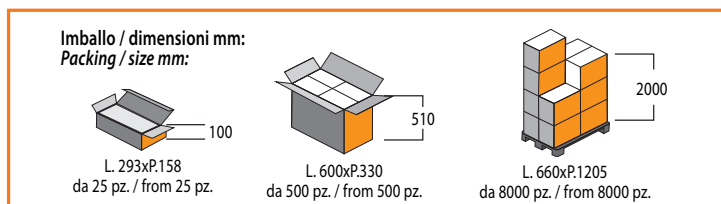
② **THE HEALTHCARE RESPIRATOR PL250.00.00 - KING BREATHE** - KING BREATHE is our horizontal respirator, with double wire nose to fit for the different face shapes. King Breathe FFP2 is for single use and it is very light and comfortable.

PL250.00.00 KING BREATHE healthcare single use respirator gives you the protection of a surgical mask, in order to work comfortably and safely by filtering the particles present in the breathed air. It does not irritate the skin even if worn for several hours consecutively (max 8 hours) and is hypoallergenic. The soft nose bridge and the completely smooth inside are designed to be sensitive on the skin.

FITTING INSTRUCTIONS: See Figure 1) Before wearing it ensure hands are clean; 2) Bend slightly the nose bridge; 3) Separate the upper and lower flaps forming thus a cup shape; 4) Hold the respirator in one hand and grasp the elastic bands with the other; 5) Place the respirator with the nose bridge facing upwards and pull the elastic bands above the head. Be careful to use adequate force not to ruin elastic bands which must not be crossed or twisted; 6) Adjust upper and lower flaps to obtain optimal seal. **PPE APPROVALS:** The KING BREATHE respirator is a Cat. III PPE in compliance with Annex I of Regulation (EU) 2016/425 and it is certified by Eurofins Product Testing Italy S.r.l. - Notified Body No. 0477 - Via Cuorgnè,21 - 10156 Torino (TO) Italy and audited annually by the same Notified Body. The EC Declaration of Conformity can be downloaded at www.rcabignami.com/kingbreathe **MEDICAL DEVICE DIRECTIVE - KING BREATHE** is classified as a Class 1 medical device in accordance with the harmonised European Standard Number EN14683:2019 Type IIR. It can be sold separately.

SPECIFICHE / SPECIFICATIONS:

Resistenza ai fluidi <i>Splash resistance</i>	120 mm Hg
Tenore CO ₂ nell'aria di inspirazione <i>CO₂ content in the inhalation air</i>	<1 %
Certificazioni: <i>Certifications:</i>	Dispositivi di protezione individuale EN149:2001+A1:2009 FFP2 NR Medical devices EN14683:2019 - Type IIR
Dimensione respiratore <i>Mask dimensions</i>	250 x 98 mm
Taglia <i>Size</i>	Unica One size fits all
Peso netto ±: <i>Net weight ± :</i>	6,5 g
Dimensione busta: <i>Package dimensions:</i>	290x170 mm
Tipo di prodotto <i>Product type</i>	Personal protective equipment
Valvola di espirazione <i>Exhalation valve</i>	NO



● Anallergica, non irrita la pelle, fabbricata ed imbustata durante il processo di lavorazione direttamente in macchina, saldatura ad ultrasuoni, senza collante. Consente una respirazione regolare anche dopo molte ore di utilizzo. Monouso, non riutilizzabile. Progettata per la protezione di operatori sanitari, ideale per tutti i settori. Si adatta perfettamente a qualsiasi viso.

● *Anallergic, does not irritate the skin, manufactured and packaged during the production process directly in the machine, ultrasonic welding, no glue. Allows regular breathing even after many hours of use. Single use, not reusable. Designed to protect healthcare professionals, ideal for all sectors. It is perfectly any face, even with a beard.*

King Breathe è prodotta in Italia da RCA Bignami - **con tessuti-non-tessuti selezionati e da filiera interamente italiana.** RCA Bignami è dal 1994 sul mercato internazionale nel settore farmaceutico e medicale. Nella sede produttiva di Varese, RCA Bignami ha installato un nuovo reparto interamente dedicato alla produzione delle maschere filtranti KING BREATHE.

Produced in Italy by RCA Bignami - with selected non-woven fabrics and from an entirely Italian supply chain. RCA Bignami has been on the international market in the pharmaceutical and medical sector since 1994. In the headquarter in Varese, RCA Bignami has installed a new department entirely dedicated to the production of KING BREATHE filtering masks.



RCA Bignami srl Via Ca' Bassa 61, 21100 Varese (VA) ITALY
T+39.0332.333601/ 330539 . F+39.0332 / 335885
rcabignami@rcabignami.com . www.rcabignami.com

ACQUISTA ON LINE
BUY ON LINE

www.rcabignami.com/kingbreathe

